

トラック事故速報

2月28日(金) 9時27分頃発生※

晴天

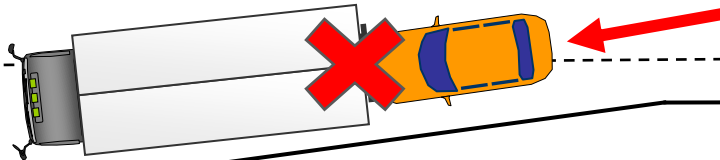
八王子市(国道16号)

①自普乗(男性30代死亡)×②事中貨(男性40代)

(順番は過失の軽重を示すものではありません。)

八王子鎌水

至 埼玉



至 神奈川

概要

事中貨が国道16号(八王子バイパス)で、埼玉方向から神奈川方向に向かって路肩に駐車して作業中、自普乗が何らかの原因により追突したものの。

※時間は24時間表記

～問合せ先：(一社)東京都トラック協会 業務部：03-3359-3618～

○運行中は前方だけでなく、左右、後方を含めた周囲の交通状況にも注意を払うこと。道路標識・道路標示及び規制に従って運行をすること。