

トラック事故速報

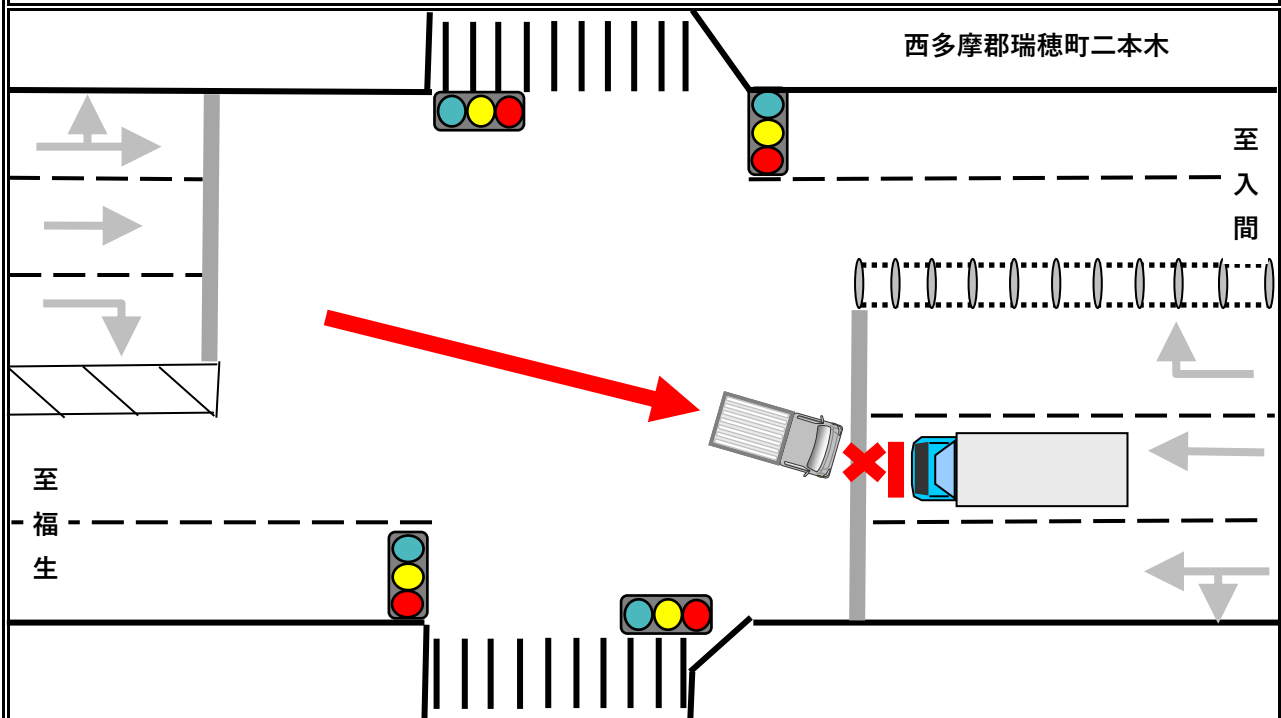
11月25日(土) 20時55分頃発生※

晴天

西多摩郡瑞穂町内(国道16号)

①自軽貨(男性80代死亡) × ②事中貨(女性50代)

(順番は過失の軽重を示すものではありません。)



概要

国道16号を入間方面から福生方面へ進行していた事中貨が、信号機のある交差点手前の第2車線で信号に従い停止中、対向車線から何らかの理由で逆走してきた自軽貨が衝突したものの。

※時間は24時間表記

～問合せ先：(一社)東京都トラック協会 業務部：03-3359-3618～

○夜間に交差点で停止する際は、走行中からのヘッドライトの点灯を継続し、対向車および周囲の車両等からの視認性を高め、自車の存在を気付きやすくすることにより事故の未然防止に努めること。