

トラック事故速報

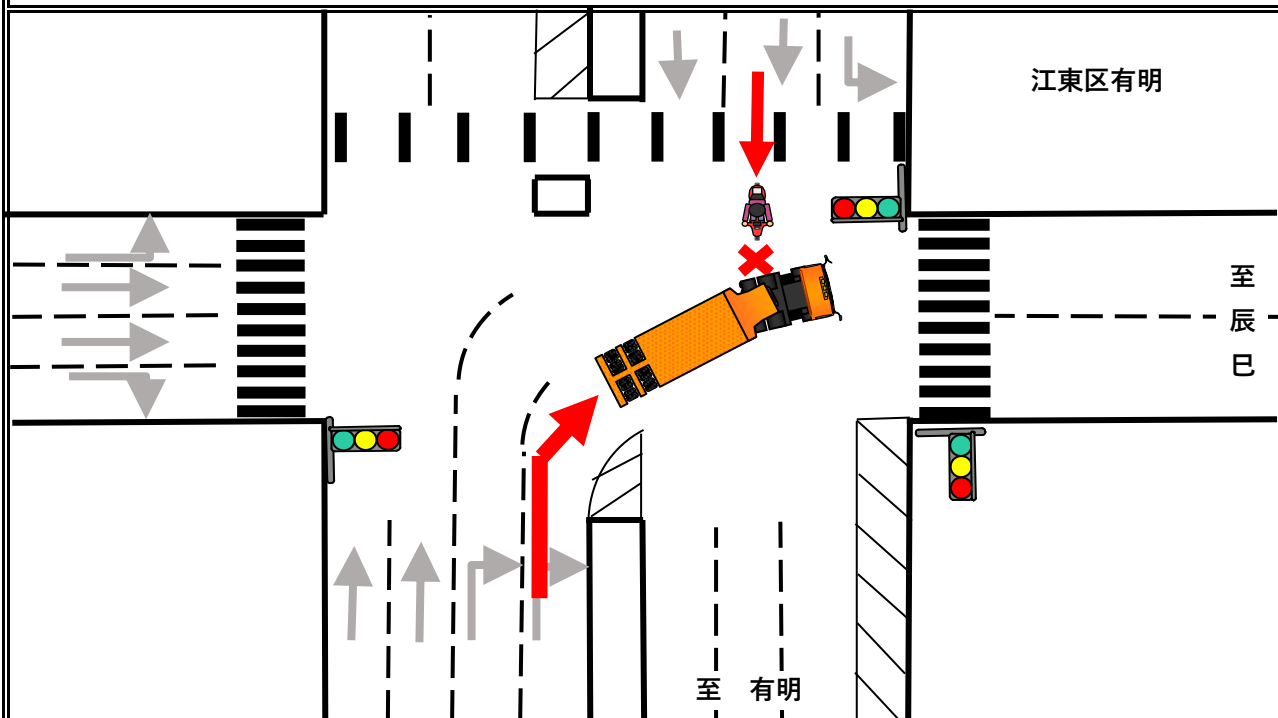
11月9日(木) 5時00分頃発生※

晴天

江東区内(東京湾岸道路)

①自二(男性20代死亡) × ②事大貨(男性50代)

(順番は過失の軽重を示すものではありません。)



概要

事大貨が信号機のある交差点において、有明方向から辰巳方向に右折した際、対向車線を直進してきた自二と衝突したものの。なお、事大貨が進行していた車線には右折車線が2つあるが、いずれの車線を進行していたかは不明である。

※時間は24時間表記

～問合せ先：(一社)東京都トラック協会 業務部：03-3359-3618～

○交差点で右折する際は、対向車および周囲の交通状況に特段の注意を払い、指差し呼称等の安全確認を徹底すること。特に深夜、明け方は視認性が低下するので、いつもより速度を落として運転すること。また、右折運転者からは対向二輪車の速度は遅く、距離は遠くに見えるやすい特性を踏まえ、危険予測運転に努めること。