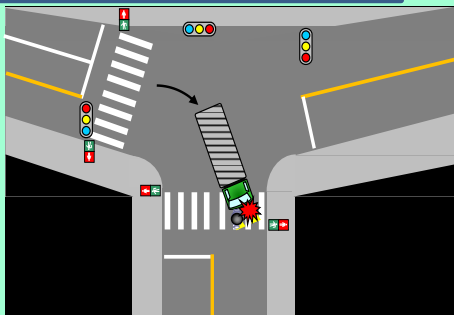


# 交通安全情報

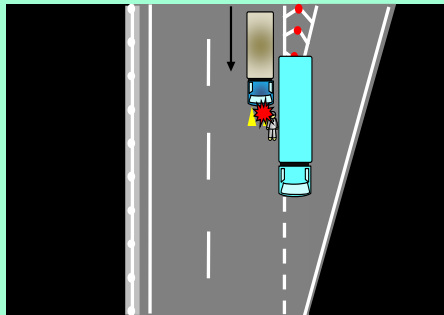
## 貨物車関与事故急増中！

### 死亡事故の概要

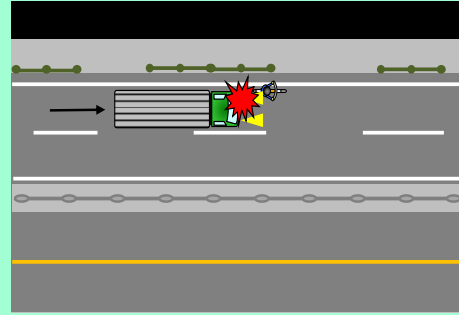
【令和5年9月から10月の発生】 ※令和5年10月19日現在



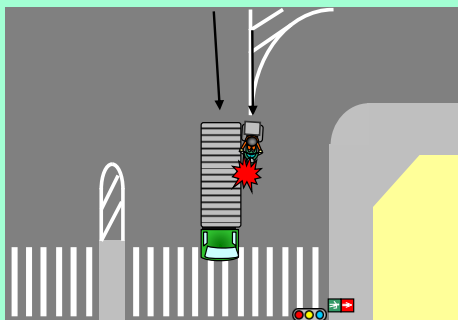
事業用大型貨物×歩行者



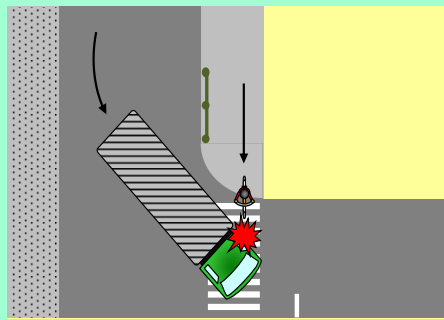
事業用準中型貨物×歩行者



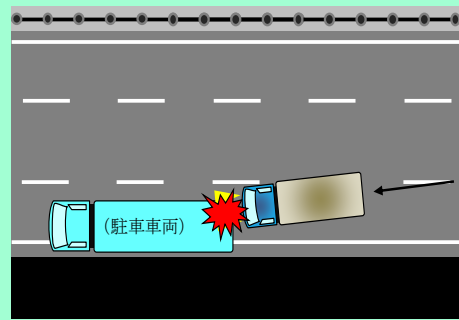
自家用大型貨物×自転車



事業用大型貨物×原付



事業用大型貨物×自転車



駐車車両(運転者不在)  
×事業用準中型貨物

### 適切な運行管理、安全指導を！

## 次の点に注意して運転しましょう。



- 交通ルールの遵守を徹底してください。  
「速度超過」「信号無視」「横断歩行者妨害」などの交通違反は、取締りを受けることはもちろん、交通事故につながる危険な行為です。交通事故を防ぐために交通ルールが存在する事を忘れないようにしてください。
- 前後左右の車間距離を十分取りましょう。  
急な飛び出しなどのアクシデントに備えて、十分な車間距離を取りましょう。  
また、自転車・二輪車は不安定であり身体防御の機能がないという構造上の特徴があります。  
追い越しなどのため自転車・二輪車の側方を通過する時は、安全な間隔を確保するようにしてください。



警視庁公認  
交通安全  
情報サイト

交通事故を防ぐ、簡単だけど、効果のある方法が満載！

# TOKYO SAFETY ACTION

<https://www.safetyaction.tokyo/>

