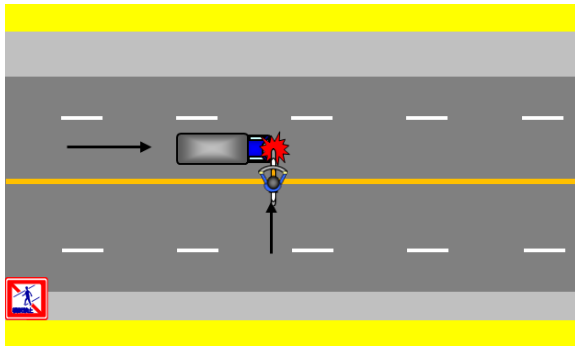


交通安全情報

立川警察署
042-527-0110

交通重傷事故発生!!



4月10日(日)

午前9時30分頃

東京都立川市の新奥多摩街道において、直進の大型貨物車と自転車が衝突する交通事故が発生し、自転車を運転していた70歳代の男性が重傷を負いました。

※概要図は、事故当事者の実際の責任や過失の軽重を表したものではありません。

ドライバーのみなさんへ

走り慣れている道であっても、歩行者や自転車が飛び出してくるかもしれない・転倒するかもしれない等「もしかしたら・・・」と、危険を予測した運転を心掛けましょう。

自転車に乗るときは
大人も

ヘルメットをかぶろう!



最近では大人用のおしゃれなヘルメットも充実しています。

高齢者のみなさん

自転車の乗車に必要な **バランス能力と判断能力**は、年齢を重ねるとともに **低下**します



無理な横断、一時停止場所の不停止等のルール違反はやましましょう。

交通事故を防ぐ、簡単だけど、効果のある方法が満載!

警視庁
公認サイト

TOKYO SAFETY ACTION

<https://www.safetyaction.tokyo/>



知ってる?
電動キックボード

