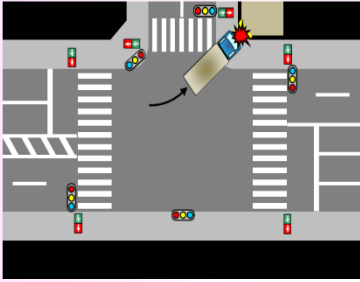


交通安全情報

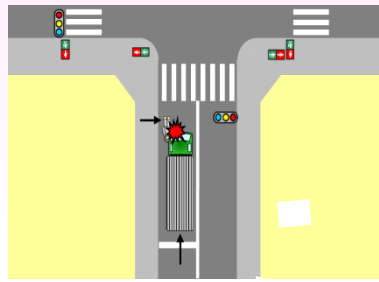


令和3年11月
警視庁交通部

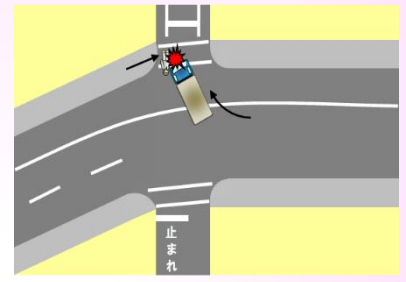
貨物車関与の死亡事故が多発!



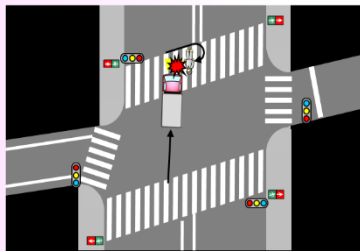
10月8日(金)午後8時40分ころ、調布市内で、自家用準中型貨物車が単独で衝突。



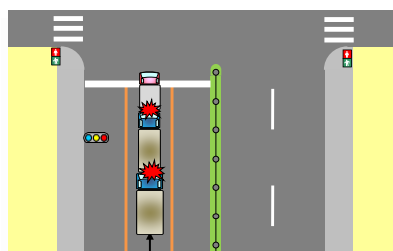
10月12日(火)午前10時50分ころ、江戸川区で、自家用大型貨物車が歩行者と衝突。



10月23日(土)午前9時50分ころ、大田区内で、右折する事業用準中型貨物車と歩行者の衝突。



10月30日(土)午前7時40分ころ、江東区内で、事業用軽貨物車が青信号で走行中、歩行者と衝突。



11月4日(木)午前9時30分ころ、足立区内で、赤信号で停車中の自家用中型貨物業務に事業用準中型貨物が衝突。

歩行者に注意



※概要図は、事故当事者の実際の責任や過失の軽重を表したものではありません。



ドライバーの皆さんへ



- **歩行者の存在や他の交通状況を正しく認知**することが交通事故防止の第一歩です
- **遠くをぼんやりと眺めつづけるなどの集中力を欠いた状態が交通事故の原因**となっている事も多くあります。
- **横断歩道等は、歩行者や自転車に注意!**
- **交差点右左折時は安全確認が命!**



プロドライバーとしての模範運転をしましょう!