

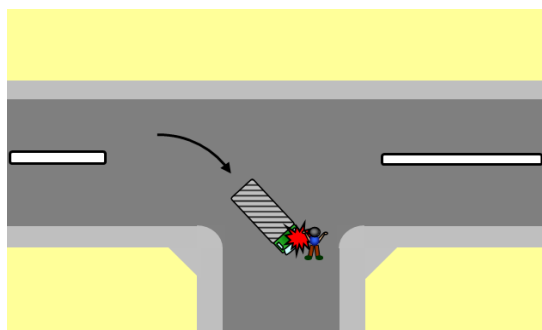
交通安全情報



令和3年2月
立川警察署

右折時
要注意

トラック関与の死亡事故発生!



※概要図は、事故当事者の実際の責任や過失の軽重を表したものではありません。

2月5日（金）

午前8時20分頃

国立市谷保において、右折してきたトラックと歩行者が衝突し、歩行者の女性（50歳代）が亡くなりました。

◎交差点では、目と目を合わせて

相手との意思の疎通を図りましょう！！

◎相手が止まるだろう、気づいているだろう、

都合のいい思い込みは事故を招きます！！

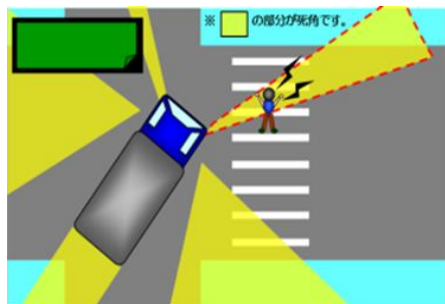
気づいているかな？

交差点では アイコンタクト

大丈夫かな？

◎車の死角にも十分注意しましょう！！

交差点を通過する際の、安全確認を今一度見直してみましょう！！



右左折時の安全確認の徹底を！！

見通しの悪い場所も要注意です！

- ✓ミラーだけでなく、直接見て確認！！
- ✓歩くくらいのゆっくりとした速度で進行！！
- ✓助手席と協力をして！！

交通事故を防ぐ、簡単だけど、効果のある方法が満載！

警視庁
公認サイト

TOKYO SAFETY ACTION

<https://www.safetyaction.tokyo/>



立川警察署 交通課
042 (527) 0110 内線4112