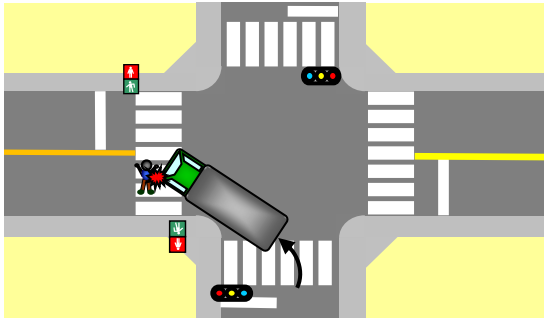


# 交通安全情報



令和2年3月  
立川署交通課

## 貨物車と歩行者の死亡事故が多発!



2月27日(木) 午前11時頃  
東京都立川市内の都道(五日市街道)  
において、左折の大型トラックが横断歩道を横断中の歩行者を巻き込む重傷交通事故が発生しました。

### 自分の運転を再確認しましょう!

◎ トラックは死角が広い分、**視認性を良くする**必要があります。

窓にカーテンをかけたり、助手席側足下の窓付近に荷物等を置いていませんか?

ミラーだけでなく、**目視での確認が**とても重要です。今一度、車内の確認をお願いします!

交差点では、事故防止のため、安全確認を徹底しましょう。



### プロドライバーとして模範運転を!

### 横断歩道は歩行者優先です

◎ 渡ろうとしている人を妨害するのは違反です。横断しようとする人がいるときは、横断歩道の手前で**一時停止**をして、横断する人に道を譲りましょう。

横断歩道付近に人がいるときは、**すぐに停止できる速度**で安全確認をしましょう。

TOKYO SAFETY ACTION  
～横断歩道～  
歩行者を優先します。



「交通安全情報」はこちら!

