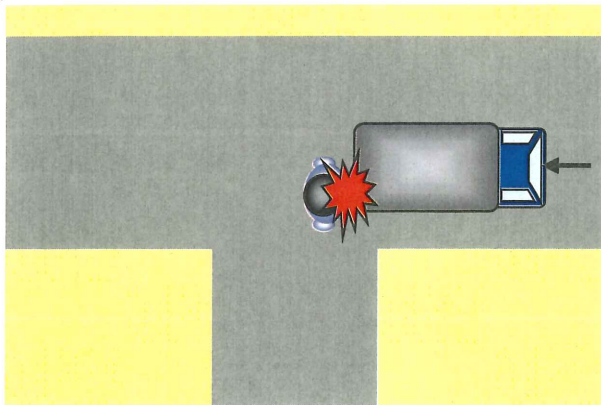


福生交通安全情報



R1.8.29
福生警察署

トラック関与の交通死亡事故発生！



8月29日（木）

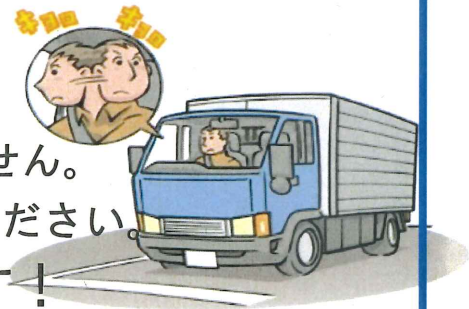
午前8時30分ころ

福生市内の市道において、トラックが後退進行中、作業員と衝突し、作業員の男性（50歳代）が亡くなりました。

※ 概要図は、事故当事者の実際の責任や過失の軽重を表したものではありません。

気を引き締めて！！

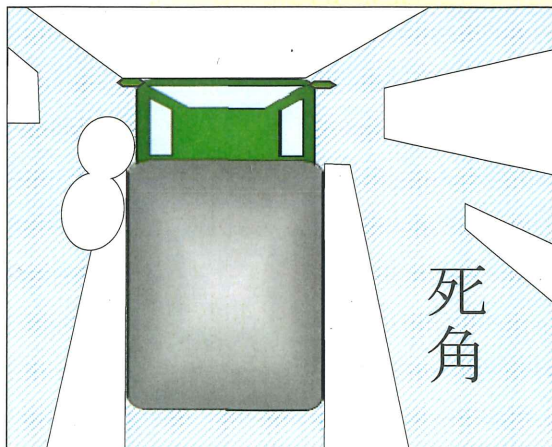
長年の経験から「大丈夫だろう」と思い込んでいませんか？事故はいつ・どこで起こるか分かりません。誘導の際は、**車両から目を離さないように**してください。自分の命、仲間の命を守るのはあなたです！



慣れた作業で、いつものこと…だけど！！

今日はいつもと違う目線で安全確保を！

ご存知ですか？ **トラックの死角**はこんなにあります！！



トラックは普通車に比べると死角がとでも多く、歩行者等を見落としやすくなります。ミラーと自分の勘に頼ることなく、目視による安全確認を行いましょ。

「交差点を通行する際は、自転車や歩行者が渡ってくるもの」と考え、周囲の安全確認を怠ることなく、いつでも止まれる速度で走行するように心掛けましょ。